

Nom:..... Prénom:..... Classe:..... Date:

Empreinte carbone

✔ Objectifs

- L'empreinte carbone d'une activité ou d'une personne est la masse de CO₂ produite directement ou indirectement par sa consommation d'énergie et/ou de matière première.
- À partir de documents, analyser l'empreinte carbone de différentes activités humaines et proposer des comportements pour la minimiser ou la compenser.

👤 Classe

Terminale ES

🕒 Durée

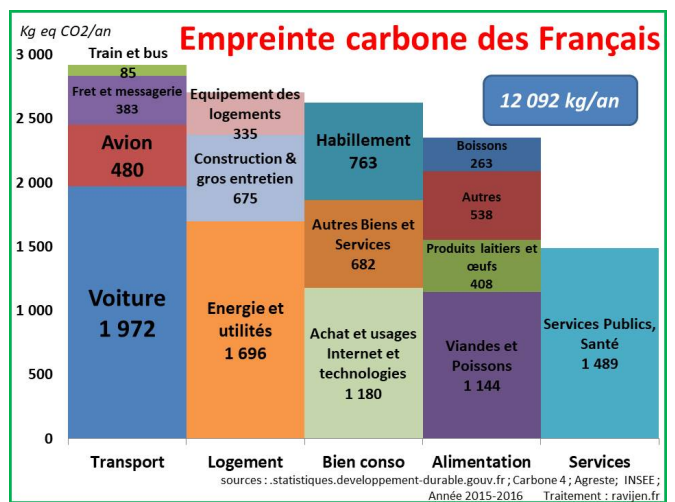
1 h

📄 Document 1: Limiter son empreinte carbone

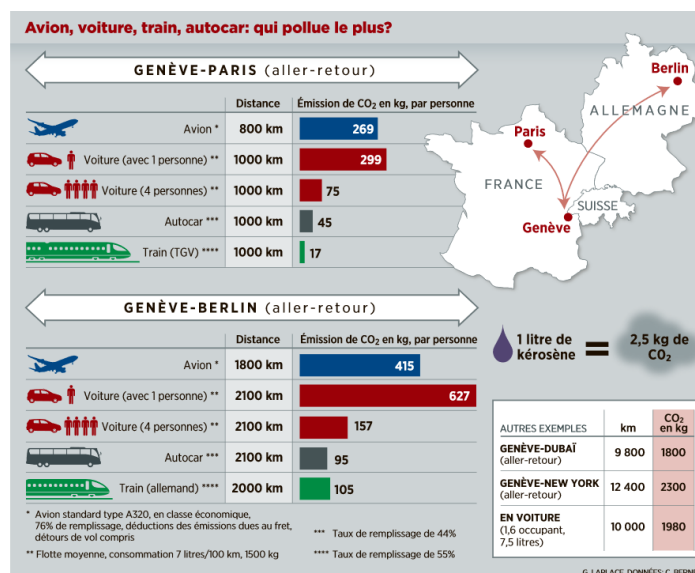
Calculateur des nations unies de l'empreinte carbone personnelle :



📄 Document 2: Empreinte carbone moyenne des français



📄 Document 3: Transports : qui pollue le plus ?



1. Calculer son empreinte carbone à l'aide de votre téléphone portable et flashant le lien du document 1. On changera la langue grâce au menu en haut à gauche.

.....

2. Situer son empreinte carbone par rapport à l'empreinte carbone moyenne des français et par rapport à celle des ses camarades.

.....

.....

.....

3. À partir des différents documents, indiquer, en prenant des exemples, comment limiter raisonnablement son empreinte carbone.

.....

.....

.....

.....

.....

.....

.....

.....

.....

.....

.....

.....

.....

.....

.....

.....

.....

.....

.....

.....

.....

.....

.....